

PLANTA DE REFORMA E AMPLIAÇÃO
ESCALA: 1/50

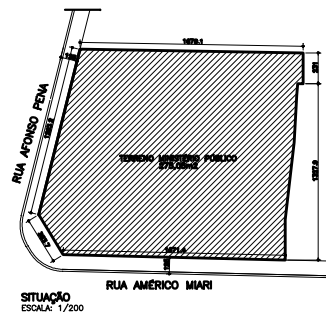
LEGENDA:

ALVENARIA EXISTENTE.....

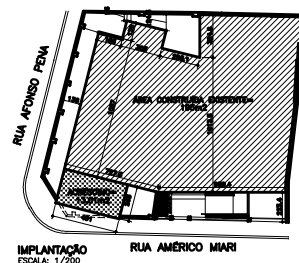
ALVENARIA A SER CONSTRUÍDA.....

ALVENARIA DEMOLIDA.....

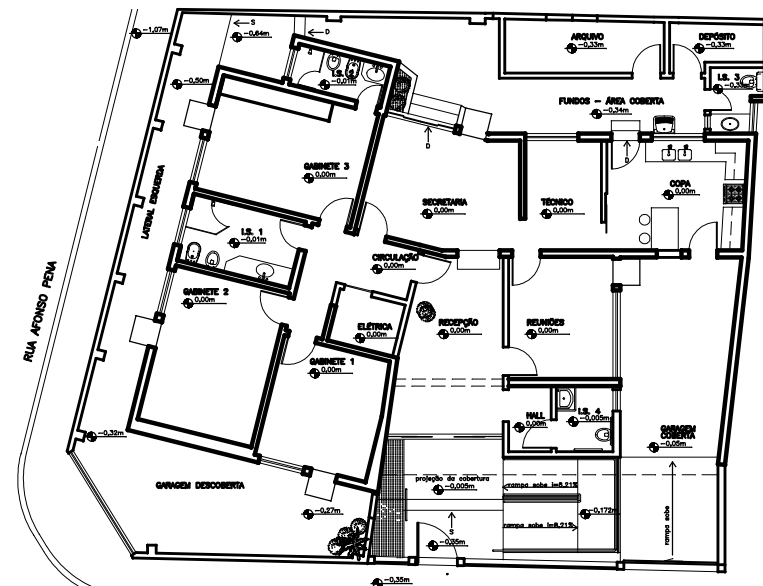
ÁREA AMPLIADA.....



SITUAÇÃO
ESCALA: 1/200



IMPLANTAÇÃO
ESCALA: 1/200



PLANTA EXISTENTE
ESCALA: 1/75

RUA AMÉRICO MIARI

QUADRO DE PORTAS				
Item	Dimensão	Qt.	Descrição	Situação
P1	80x210	02	Porta prancheta em madeira - alizar 5cm - uma folha de abrir	Existente - manter
P2	70x210	01	Porta prancheta em madeira - alizar 5cm - uma folha de abrir	Existente - manter
P3	80x210	01	Porta prancheta em madeira - alizar 5cm - uma folha de abrir	Existente - remover prancheta
P4	90x210	01	Porta prancheta em madeira - alizar 5cm - uma folha de abrir e barras de apoio	A adquirir
P5	90x210	01	Porta em ferro e vidro, uma folha de abrir - inverter sentido de abertura	Existente - manter
P6	200x210	01	Porta em madeira e vidro - alizar 5cm - duas folhas fixas e duas de correr	Existente - manter
P7	340x230	01	Portão em chapa metálica - uma folha pivotante	Existente - remover
P8	80x210	01	Porta prancheta em madeira ipê - alizar 7cm quinas vivas - uma folha de abrir	Existente - manter
P9	120x215	01	Porta em grând metalico - uma folha de abrir	Existente - manter
P10	265x215	01	Portão em grând metalico - uma folha de correr	Existente - manter
P11	80x210	04	Porta prancheta em madeira ipê - alizar 7cm quinas vivas - uma folha de abrir	Existente - manter
P12	60x210	01	Porta prancheta em madeira ipê - alizar 7cm quinas vivas - uma folha de abrir	Existente - manter
P13	80x210	01	Porta prancheta em madeira ipê - alizar 7cm quinas vivas - uma folha de correr	Existente - manter
P14	310x240	01	Porta em vidro temperado incolor 10mm - duas folhas fixas e duas de correr	Existente - manter
P15	80x210	03	Porta em veneziana de alumínio modificado cor natural vazada - uma folha de abrir	Existente - manter
P16	60x210	01	Porta em veneziana de alumínio modificado cor natural vazada - uma folha de abrir	Existente - manter
P17	80x210	01	Porta prancheta em madeira ipê adaptada para oestabilidade - alizar 7cm quinas vivas - uma folha de abrir	Existente - manter
P18	87x217	01	Porta em ferro e vidro - 1 folha de abrir	A adquirir

QUADRO DE JANELAS				
Item	Dimensão	Qt.	Descrição	Situação
J1	130x140/95	02	Janela em madeira e vidro - duas folhas de abrir e duas guilhotinas	Existente - manter
J2	110x55/165	01	Janela em madeira e vidro - 2 bsculas	Existente - manter
J3	150x110/125	02	Janela em ferro e vidro - duas folhas fixas, duas de correr e 4 bsculas superiores	Existente - manter
J4	90x55/170	01	Janela em madeira e vidro - duas bsculas	Existente - manter
J5	60x60/175	01	Janela em vidro temperado esmerilhado incolor 5mm - uma bscula - marco e alizar 5cm em madeira conforme existente	Existente - manter
J6	60x60/150	01	Janela em alumínio e vidro mini boreal - uma folha máxima ar	Existente - manter
J7	250x140/90	01	Janela em madeira e vidro - duas folhas de correr e duas bsculas superiores	Existente - remover e reinstalar em nova posição
J8	130x140/95	01	Janelão em madeira e vidro - duas folhas de abrir e duas guilhotinas	Existente - remover e reinstalar em nova posição

REV-0	ENTRADA DOS PROJETOS	SET/2015	Carla
Revisão	DESCRIÇÃO	DATA	POR

USO DA PREFEITURA DE
TRÊS PONTAS

MINISTÉRIO PÚBLICO DO ESTADO DE MINAS GERAIS
PROMOTORIA DE JUSTIÇA DE TRÊS PONTAS

LOGRADOURO	
RUA AMÉRICO MIARI, 880 - CENTRO	
PROPRIETÁRIO	CPF / CGC
ESTADO DE MINAS GERAIS	16.716.807/0001-19
UNICULADO À PROCURADORIA GERAL DE JUSTIÇA DE MINAS GERAIS	20.871.087/0001-45
RESPONSÁVEIS TÉCNICOS	

CARLA BORGES DA COSTA
CREA 488670

PROJETO DE MODIFICAÇÃO COM ACRÉSCIMO DE ÁREA

DETALHE	SITUAÇÃO
PLANTA EXISTENTE	IMPLANTAÇÃO
QUADRO DE REFORMA	
QUADRO DE BARRIGAS	
USO INSTITUCIONAL	
TÍTULO	PROJETO DE MODIFICAÇÃO COM ACRÉSCIMO DE ÁREA CONSTRUÍDA
FOLHA	0102
APR.	